

日本機械学会誌 媒体資料

Journal of the Japan Society of Mechanical Engineers : Media Data



営業総代理:株式会社日刊工業コミュニケーションズ



日本機械学会とは

日本機械学会は、技術社会の基幹である機械関連技術に関わる技術者、研究者、学生、法人の会員から構成されています。講演発表会、講習会、研究分科会などの企画実施、市民フォーラムによる社会の啓蒙活動、国際会議による世界への貢献を活発に行い、会員相互の学術の向上と社会への技術成果の還元をしています。

機械に関連する広い学術の分野をカバーする22の部門と地域の活性化活動を中心に行う8つの支部とが「縦糸・横糸」となって会員のための活動をしています。また「日本機械学会誌」、「日本機械学会学術誌」、「機械技術専門図書」を出版し、機械工学の学術の発展と文化の創造に貢献しています。さらに国際社会や日本社会についてのグローバルな視点に立って常に改革の努力を惜みず、会員と社会にとってよりよい学会になるべく行動しています。

総会員数は38,252(2019年11月末現在)であり、日本最大級の学術専門家集団であると同時に、120年の歴史に立つ学術伝統をもち、常によりよい学会を指向して行動するダイナミックな学会です。

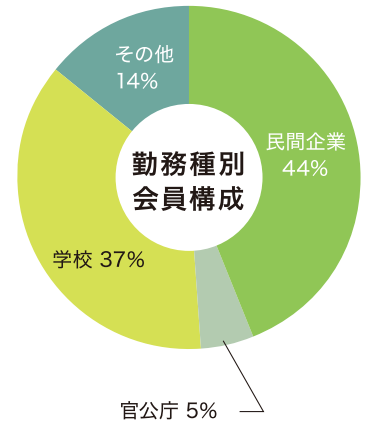
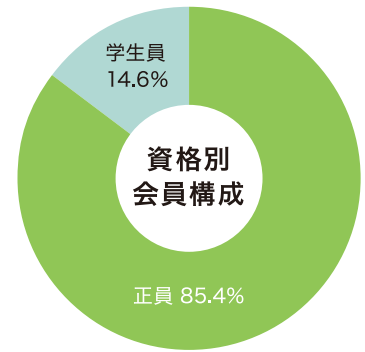
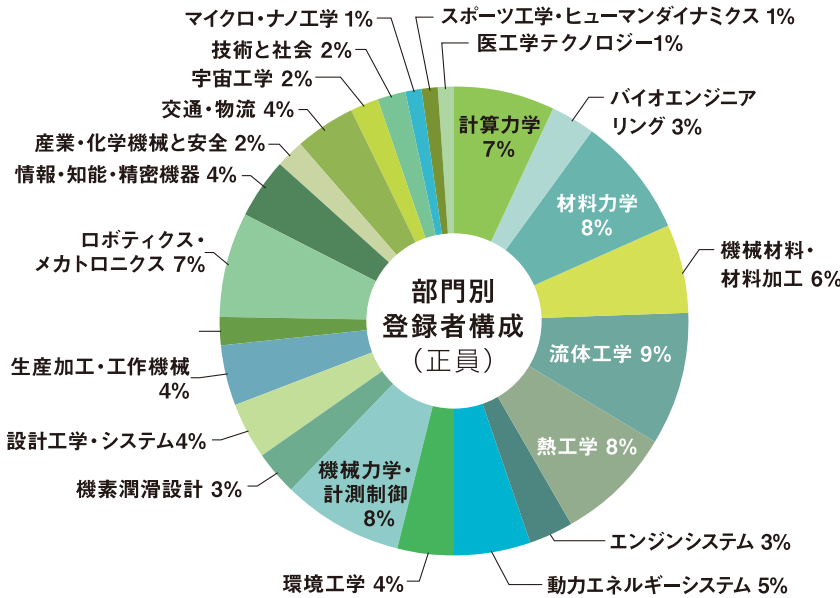
会員数(2021年11月末現在)

正員	28,675
学生員	5,391
会友	2
特別員	675
合計	34,743

(単位:名)



日本機械学会の会員構成



事業所別会員一覧(21名以上の会員が所属する企業等)(2019年10月末現在)

- 日立製作所
- 三菱重工業
- トヨタ自動車
- IHI
- 三菱電機
- 東芝
- デンソー
- 三浦工業
- 川崎重工業
- 産業技術総合研究所
- 日本製鉄
- 宇宙航空研究開発機構
- 三菱日立パワーシステムズ
- 東海旅客鉄道
- 鉄道総合技術研究所
- 日産自動車
- 東北電力
- パナソニック
- 豊田中央研究所
- 本田技術研究所
- 日本原子力研究開発機構
- クボタ
- マツダ
- 電力中央研究所

- 三菱自動車工業
- 豊田自動織機
- ダイキン工業
- ヤンマー
- 神戸製鋼所
- アイシン精機
- 東芝エネルギーシステムズ
- 日野自動車
- 小松製作所
- 東日本旅客鉄道
- 荏原製作所
- スズキ
- 九州電力
- ジェイテクト
- Hitachi日立造船
- JFEスチール
- いすゞ自動車
- キャノン
- 富士電機
- SUBARU
- 日本精工
- アイシン・エイ・ダブリュ
- ファナック
- 住友重機械工業海上技術安全研究所

- ダイハツ工業
- ヤマハ発動機
- 安川電機
- 日立建機
- 物質・材料研究機構
- 三井造船
- 本田技研工業
- 日本自動車研究所
- 日立GEニュークリア・エナジー
- 日立オートモティブシステムズ
- リコー
- 三菱電機エンジニアリング
- 明電舎
- JFEエンジニアリング
- ブリヂストン
- オリンパス
- 東京都立産業技術研究センター
- 日本製鋼所
- 防衛装備庁
- 理化学研究所
- YKK
- いすゞ中央研究所
- TOTO
- オークマ

- シンフォニアテクノロジー
- 関西電力
- 新明和工業
- 大阪ガス
- 東京ガス
- 西島製作所
- 日本電気
- NTN
- SOKEN
- セイコーエプソン
- 西日本旅客鉄道
- 東芝インフラシステムズ
- 東芝キャリア
- シャープ
- ジャヤトコ
- ソニー
- 三洋電機
- 中部電力
- 東京電力ホールディングス
- 日本車輛製造
- 富士通



本会員向け企業プロモーションメニュー

オンライン&オフラインをカバーしたメニューで、貴社製品・サービスのPRにご活用いただけます。

<p>会誌内広告</p> <p>+</p> <p>Webサイト バナー広告</p> <p>毎月本会員に発行・郵送される会誌の中に広告掲載が可能。</p>	<p>会員への印刷物送付</p> <p>+</p> <p>Webサイト バナー広告</p> <p>毎月郵送される本会誌と一緒に貴社印刷物の送付が可能。</p>	<p>メール広告</p> <p>+</p> <p>Webサイト バナー広告</p> <p>毎月1回本会員に送付するメールに貴社広告掲載が可能。</p>	<p>講演会 (企業展示・プログラム広告)</p> <p>毎年9月に行われる講演会場内で本会員にPRが可能。[*]</p>
--	---	---	--

※詳細は弊社営業までお問い合わせください。



会誌内広告／会員への印刷物送付

毎月本会員に発行・郵送される本会誌内に貴社広告を掲載、または貴社印刷物をご一緒に発送できます。



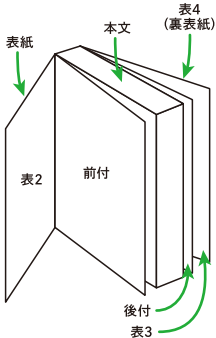
1897年(明治30年)創刊。機械分野全般にわたる研究・開発に関するトレンド解説、国内外の動向等をリアルタイムでお伝えします。医療、マイクロ・ナノ、IoTなど機械と他の分野の融合がますます進む中、第一線で活躍する研究・開発者を支えています。

- A4横・左開き
- 発行部数: 27,000部
- 発行日: 毎月1日
- 申込締切: 発行月前々月25日
- 入稿・同封物内容および仕様確認締切: 発行月前月1日

編集企画とあわせると効果的!

注目率No.1 自社でDMを送るより断然おトク!

会誌内への広告掲載



場所	刷色	サイズ	料金(税込・消費税10%)
表2	4色	1頁	440,000円
表3	4色		385,000円
表4	4色		495,000円
前付	4色		407,000円
後付	1色		187,000円
後付	1色		1/2頁

※特別員(法人会員)企業は、上記金額より10%割引(申込時要申告)

会員への印刷物送付



内容	料金(税込・消費税10%)
2頁 (1枚ペラ)	396,000円
4頁 (二つ折)	528,000円
6頁 (巻き三つ折)	726,000円
8頁 (中綴じ)	858,000円

※特別員(法人会員)企業は、上記金額より10%割引(申込時要申告)

■ 広告仕様／留意点

サイズ	ファイル形式
1頁 (表4以外)	PDF形式
1/2頁	
表4	

※弊社入稿規定に準じた対応必須
※AI、EPS形式での入稿は事前に要相談

- Adobe CC Illustrator環境にて制作されたファイルのみ承ります。(Microsoft Office、その他ソフトウェア環境にて作成されたPDFは事前にご相談ください。)
- アウトライン化必須。
- [Adobe CC 2019・PDF/X-4形式]でご入稿ください(ファイル保存設定委細は、進行管理担当までご確認ください)。
- 1色広告は校正紙のご提示はございません。

その他詳細は、弊社営業までお問い合わせください。

■ 印刷物数量・仕様／留意点

準備数量(作業予備含める): 26,000部

- 印刷物仕様および内容の事前確認が必須となります。印刷物の作成費用、指定場所までの搬送費は、上記料金とは別途、広告主様のご負担となります。また作業残の返送は致しません。
- 想定紙厚はコート紙70kg~110kg(四六判換算)。これ以外の紙厚、仕様の場合はご相談ください。仕様確認の上、御見積となります。
- Z折りの印刷物は対応不可、封書は仕様により対応可能です。ご相談ください。

その他詳細は、弊社営業までお問い合わせください。

広告、印刷物制作も承ります!
ご相談ください(別途見積)

直前での告知に！ 自社Webサイトへの誘導に効果的！



メール広告 (ヘッダー型)

毎月本会員に送付する会誌案内メールヘッダに貴社広告掲載できます。

●配信日: 毎月10日 ●申込締切: 発行前月15日 ●入稿締切: 発行前月20日



	料金(税込・消費税10%)
会誌広告と併用なし	198,000円
会誌広告または印刷物送付と併用	99,000円

■広告仕様/留意点

配信数: 27,000通

- メールはテキスト形式での配信、配信時間は学会一任となります。
- 広告掲載文言およびランディングページの事前確認が必須となります。
- 入稿ファイル形式: TXT形式のみ
- 文字数: 全角25文字x10行 URL掲載は1点のみ。(掲載時はクリック計測用URLに変換されます)

その他詳細は弊社営業までお問い合わせください。

自社Webサイトへの誘導に効果的！



Webサイトバナー広告

本会Webサイト(日本語版)のローテーションバナー広告枠に貴社広告が掲載可能です。

●掲載日: 特典対象広告実施月1日~末日 ●入稿締切: 発行前月20日



会誌内広告
会員への印刷物送付
メール広告
を利用された無償特典です

※バナー広告のみの掲載可。掲載料金: 99,000円(税込・消費税10%)

■広告仕様/留意点

見込インプレッション数(総計 月・平均): 28,000

サイズ	ファイル形式
天地100px × 左右320px	JPG・GIF・PNG形式(40KB以内)

広告内容およびランディングページの事前確認が必須となります。

アニメーションは不可。

インプレッション数、アクセスレポートの提示は行っておりません。また、上記インプレッション数は見込であり、保証するものではありません。

その他詳細は弊社営業までお問い合わせください。

貴社情報だけ掲載されたメールを会員に配信、高い訴求力！



メール広告 (全文1社独占)

ご希望する配信日に貴社の情報だけ掲載されたメールを配信できます。

●配信日: 要相談 ●申込締切: 配信希望日10営業日前

●入稿締切: 配信日5営業日前

料金(税込・消費税10%)
275,000円

※会誌広告出稿に伴う、割引の設定はございません。

- メールはテキスト形式での配信、配信時間は学会一任となります。
- 弊社および学会事務局による広告掲載文言およびランディングページの事前確認が必須となります。
- 入稿ファイル形式: TXT形式のみ

〈件名〉

全角40文字

(先頭に「【JSMCメルマガSP PR】」と入ります。文字数には含まず)

〈本文〉

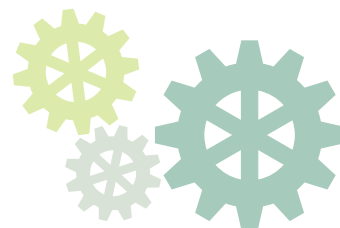
全角38文字x50行=全角1900文字(最大)

※URLの掲載点数: 最大5点(掲載時はクリック計測用URLに変換されます)

※本文とは別にメールの問い合わせ先記載必須

企業名・担当者名・所在地・電話番号・メールアドレス

その他詳細は弊社営業までお問い合わせください。



【広告掲載・お問い合わせ・お申込先】

NKCANIS 日刊工業コミュニケーションズ

〒103-0013 東京都中央区日本橋人形町1-11-2 川商ビル7階
TEL: 03-5614-3076 E-mail: jsme@nikkanad.co.jp 日本機械学会担当

【広告掲載お申込】 nikkanad.info/jsme_moushikomi

